

Insidegraphics

dott. Francesco Seculin
via Soleschiano 91
Ronchi dei Legionari
web: insidegraphics.webnode.it

partner with

Garden & Tree Service

... per il tuo giardino

- realizzazione e manutenzione giardini
- potatura e abbattimento alberi altofusto con tecnica "tree climbing"
- piccole pulizie con idropulitrice

di ANDREA COLIN



*Arredo del Verde Rotatoria antistante Stabilimento
Illycaffè e Sistemazione Spartitraffico*

Obiettivi

Valorizzazione dell'impegno di Illy per Trieste

La piantumazione della rotatoria, degli spartitraffico limitrofi e antistanti lo stabilimento di Trieste, sono a carico di Illycaffè spa. Un contributo importante per la valorizzazione di un'area industriale ormai consolidata, tal'è quella triestina.

La scelta delle essenze, per questa ragione, si è diretta verso certe tonalità di colore che richiamano e valorizzano il Brand dell'Azienda. Verde, Rosso e Bianco saranno i colori che guideranno le scelte cromatiche nella fase di progettazione.

Manutenzione

Ottimizzare nel tempo i costi di gestione di tali aree verdi è un must del progetto.

Al fine di aumentare anche la sicurezza stradale negli interventi periodici di cura del verde, la progettazione si è orientata verso la stesura di manti coprenti in materiale inerte, di diversi diametri e colorazioni. E' necessario per il contenimento del manto, che in fase di realizzazione sia posato un cordolo cementizio lungo lo spartitraffico che delimita le carreggiate. Tale intervento riduce drasticamente il passaggio di operatori per la pulizia di infestanti, e, di conseguenza, il fattore "rischio" per il tempo trascorso a lavorare a centrostrada, con attrezzatura a volte anche ingombrante.

Essenze di media- bassa altezza saranno piantumate lungo l'area di delimitazione tra le corsie, per non ostacolare il lavoro dell'operatore in fase di manutenzione.

Per sostenere il rigoglio verde delle piante nell'arco delle stagioni calde, sia sulla rotatoria che sullo spartitraffico il progetto prevede la posa di ala gocciolante fissa.



Situazione Esistente e Obiettivi

La Rotatoria - Settore 1

Essenze utilizzate:

Cotynus Coggyrya Royal Purple

Rosa Iceberg

Helicrisum Italicum

Pyracanta Navaho

Cotoneaster Dammeri

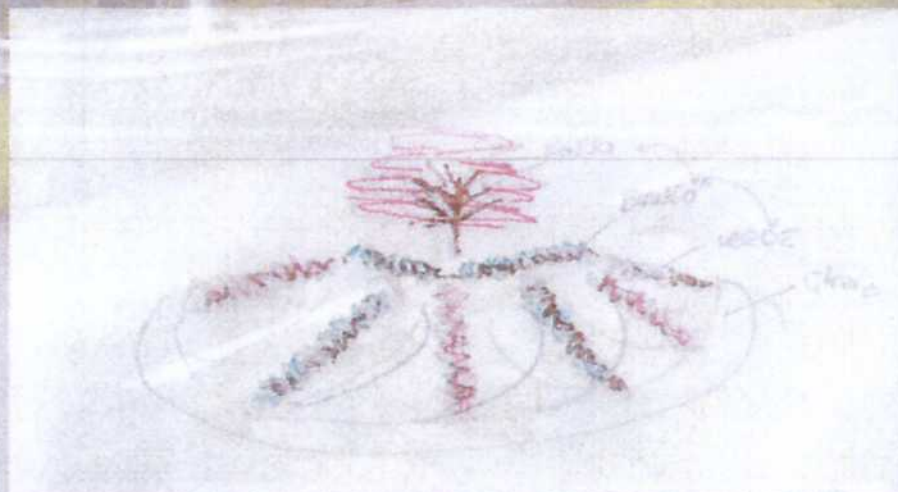
Olea Mediterranea



Studio di Piantumazione

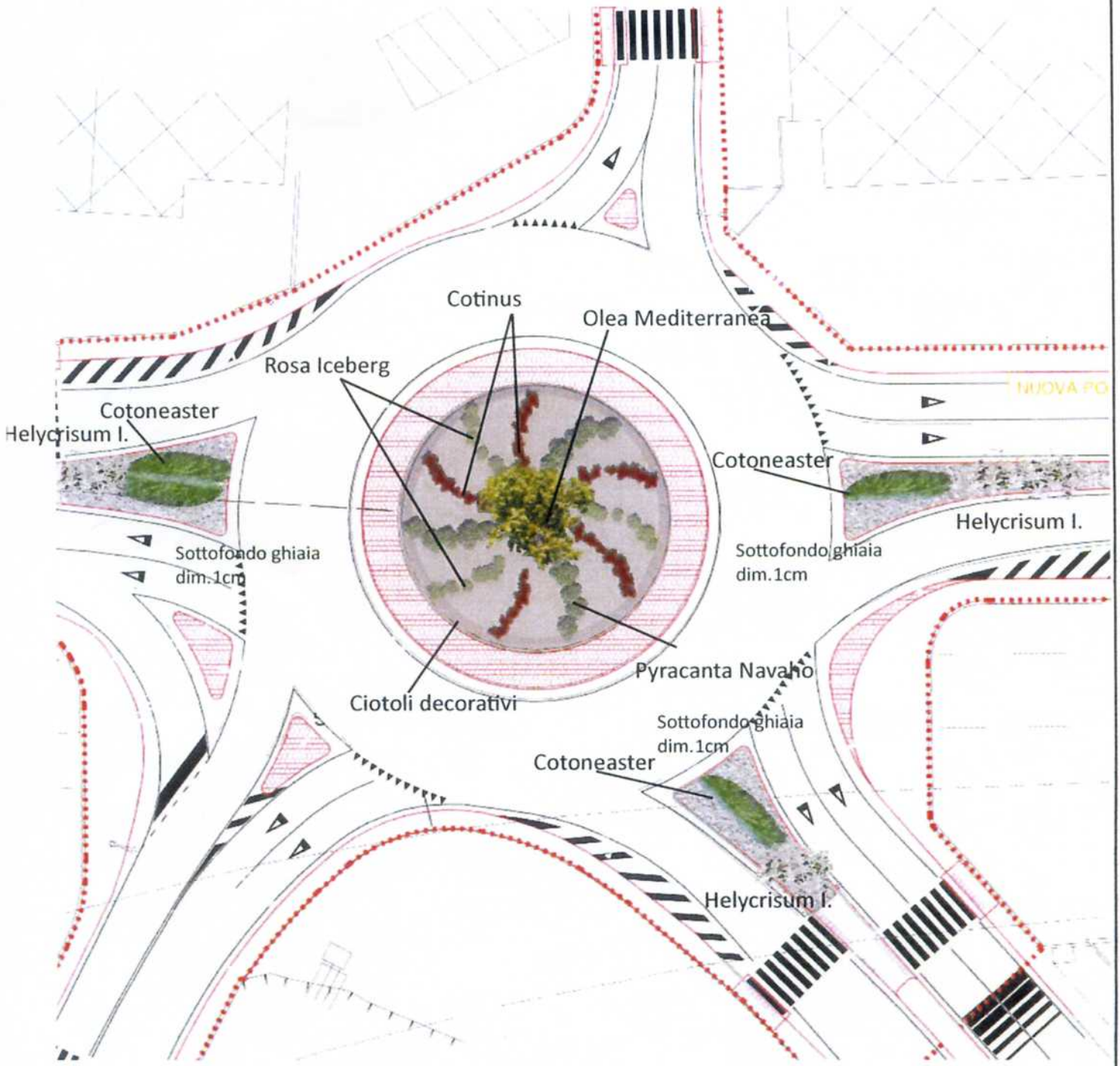
Lo Studio della posa parte dal punto di vista dell'automobilista: la visione delle piante non avviene dall'alto nè da lontano, ma dal finestrino. Gli automobilisti, percorrendo la rotatoria verso le varie direzioni, possono osservare l'intervento seduti al volante da una altezza di circa 1 mt. Per questa ragione la disposizione delle piante deve offrire il massimo della possibilità visiva per valorizzare i rossi e i bianchi, colori del brand Illycaffè.

A tale scopo si procederà come segue: suddivisione dello spazio di piantumazione a raggiera, posa di strato di ghiaia 12/20, posa delle essenze per la valorizzazione dei toni rossi e bianchi, alternando le pose con verso sinusoidale sino al centro con l'Olea Mediterranea. Piantumazione dell'ulivo sul centro della rotatoria, a simboleggiare la solidità e la serietà del marchio Illycaffè.



Il Progetto

9.



Progetto

Rotatoria Settore 1

Spartitraffico - Settore 2

Essenze utilizzate:

Helycrisum Italicum

Gaura

Erysimum

Pittosforo Nano

Cotoneaster

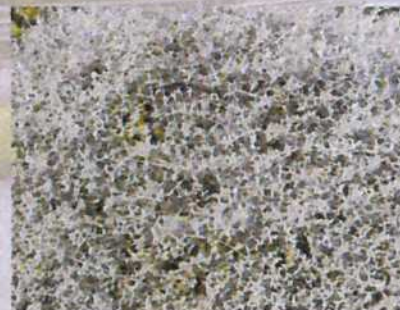
Nerium Oleander

Santolina

Lavandula Officinalis

Teucrium

Spirea

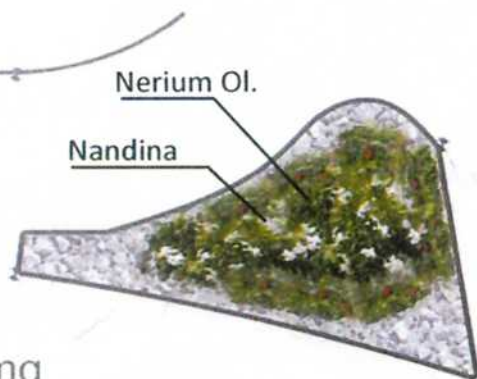


Progetto

Aiuola - Settore 3

Essenze utilizzate:

- Nandina Nana
- Nerium Oleander



AIUOLA "illy 09" 59mq

Spartitraffico settore 2 non piantumabile

Progetto

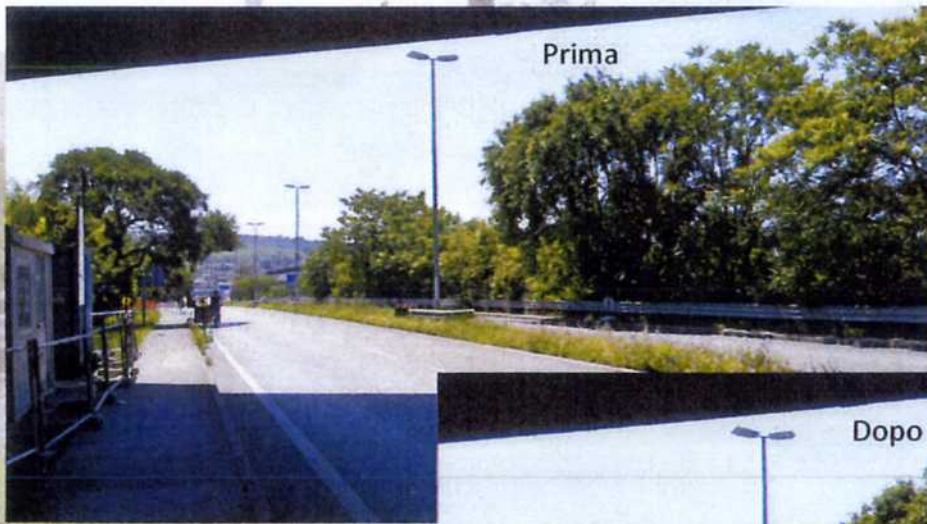


Prima

V,



Dopo



Prima



Dopo

Progetto

Render di Progetto

Progetto

Spartitraffico - Settore 2

