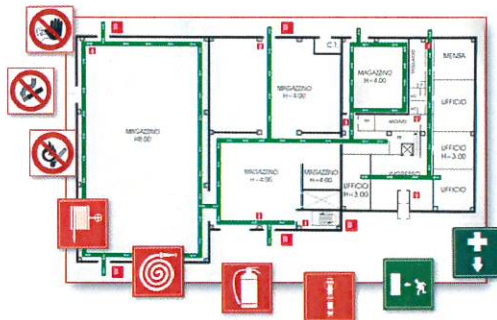




Area Lavori Pubblici
Finanza di Progetto e Partenariati
Servizio Edilizia Scolastica e Sportiva
Programmi Complessi

CRITERI DI VALUTAZIONE DELL' OFFERTA ECONOMICAMENTE PIU' VANTAGGIOSA

OGGETTO:Codice opera 17094 - Servizio di architettura ed ingegneria
avente ad oggetto la progettazione antincendio su n. 16 edifici
scolastici del Comune di Trieste.



I PROGETTISTI:

Geom. Luigi Stocchi

Dott. Geol. Massimo Pegani

Dott. Andrea Brunetta

IL DIRIGENTE DEL SERVIZIO

Dott. Arch. Marina Cassin

Trieste, novembre 2017

Codice opera 17094 - Servizio di architettura ed ingegneria avente ad oggetto la progettazione antincendio su n. 16 edifici scolastici del Comune di Trieste - CRITERI MOTIVAZIONALI DI VALUTAZIONE DELL'OFFERTA ECONOMICAMENTE PIU' VANTAGGIOSA						
N.	Classificazione criteri Linea guida ANAC n.1	Criterio	Punti max attribuibili	Descrittori e Criteri Motivazionali	Modalità di attribuzione dei punteggi	Documentazione da presentare da parte degli offerenti nell'offerta Tecnica (busta B)
1	a) professionalità e adeguatezza dell'offerta desunta da un numero massimo di tre servizi relativi a interventi ritenuti dai concorrenti significativi della propria capacità a realizzare la prestazione sotto il profilo tecnico, scelti tra interventi qualificabili attini a quell'oggetto dell'andamento, secondo i criteri desumibili dalle tariffe professionali;	Progetti di opere antincendio ai fini rilascio CPI di edifici scolastici nel quinquennio; (max 2 pagine per progetto, max 3 progetti)	40	Progettazioni di opere di adeguamento alle norme antincendio per ottenimento CPI di edifici scolastici. L'O.E. dovrà comprovare l'esperienza acquisita, inerente progettazioni CPI di edifici scolastici. La S.A. valuterà maggiormente gli interventi di progettazione su edifici caratterizzati da complessità di articolazione spaziale e variabilità strutturale fra porzioni diverse dell'edificio.	I coefficienti ed i punteggi saranno calcolati secondo quanto previsto dal par. V lett. a) della Linea guida ANAC n. 2 "Offerta economicamente più vantaggiosa";...a) l'attribuzione discrezionale di un coefficiente (da moltiplicare poi per il punteggio massimo attribuibile in relazione al criterio), variabile tra zero e uno, da parte di ciascun commissario di gara; Ciascun commissario attribuisce un punteggio a ciascuna offerta. Una volta che ciascun commissario ha attribuito il coefficiente a ciascun concorrente, viene calcolata la media dei coefficienti attribuiti; viene attribuito il valore di ogni offerta, più elevato, e vengono di conseguenza riparametrati tutti gli altri coefficienti...; i coefficienti saranno espressi in relazione al allegato criterio motivazionale.	Relazione esplicativa di progetti di opere di adeguamento norme antincendio ai fini ottenimento CPI di edifici scolastici, nel quinquennio; (max 2 pagine per progetto, max 3 progetti) (busta B)
2	b) caratteristiche metodologiche dell'offerta desunte dalla illustrazione delle modalità di svolgimento delle prestazioni; oggetto dell'incarico;	Organizzazione, gestione e dotazione dei gruppi di lavoro (max 2 pagine descrittive in A4 + CV)	25	L'O.E. dovrà illustrare la specifiche professionalità dei soggetti impegnati nella commessa e l'organizzazione degli stessi. Ai fini dell'individuazione delle preferenze in relazione all'Organizzazione, la S.A. terrà conto di: 1. specifica competenza ed esperienza dei professionisti impiegati nella commessa come desunte dai curriculum vitae degli stessi; 2. procedure e profili organizzativi adottati per l'organizzazione dell'attività di progettazione; 3. presenza nel gruppo di lavoro di professionisti di età inferiore a 35 anni;	I coefficienti ed i punteggi saranno calcolati secondo quanto previsto dal par. V lett. a) della Linea guida ANAC n. 2 "Offerta economicamente più vantaggiosa";...a) l'attribuzione discrezionale di un coefficiente (da moltiplicare poi per il punteggio massimo attribuibile in relazione al criterio), variabile tra zero e uno, da parte di ciascun commissario di gara; Ciascun commissario attribuisce un punteggio a ciascuna offerta. Una volta che ciascun commissario ha attribuito il coefficiente a ciascun concorrente, viene calcolata la media dei coefficienti attribuiti; viene attribuito il valore 1 al coefficiente più elevato e vengono di conseguenza riparametrati tutti gli altri coefficienti...; i coefficienti saranno espressi secondo l'allegata scala simbolica.	Relazione esplicativa recente: n. operatori qualificati; composizione dei gruppi di lavoro; curriculum vitae dei componenti dei gruppi di lavoro; procedure organizzative; (max 2 pagine in A4 + CV) (busta B)
3	c) l'ibasso percentuale unico indicato nell'offerta economica;	Qualità, coerenza ed accuratezza del cronoprogramma degli interventi (1 cartella in A3)	15	L'offerente dovrà predisporre e allegare all'offerta tecnica un cronoprogramma in formato A3 con tante righe quanti sono gli edifici costituenti il lotto. La commissione giudicatrice valuterà la qualità messa come l'accuratezza e la coerenza del cronoprogramma di esecuzione delle progettazioni previste nel lotto, l'articolazione temporale delle fasi di attività previste dal disciplinare, anche rispetto a quanto offerto relativamente al criterio n.2.	I coefficienti ed i punteggi saranno calcolati secondo quanto previsto dal par. V lett. a) della Linea guida ANAC n. 2 "Offerta economicamente più vantaggiosa";...a) l'attribuzione discrezionale di un coefficiente (da moltiplicare poi per il punteggio massimo attribuibile in relazione al criterio), variabile tra zero e uno, da parte di ciascun commissario di gara; Ciascun commissario attribuisce un punteggio a ciascuna offerta. Una volta che ciascun commissario ha attribuito il coefficiente a ciascun concorrente, viene calcolata la media dei coefficienti attribuiti; viene attribuito il valore 1 al coefficiente più elevato e vengono di conseguenza riparametrati tutti gli altri coefficienti...; i coefficienti saranno espressi secondo l'allegata scala simbolica.	Cronoprogramma (1 cartella in A3) (busta B)
TOT PUNTEGGIO TECNICO-QUALITATIVO			80			
SOGLIA DI ANOMALIA TECNICO-QUALITATIVA			64			
				Offerta Economica (busta C)		
				Prezzo per l'esecuzione del lotto, ribasso % corrispondente		
TOT PUNTEGGIO ECONOMICO			20			
SOGLIA DI ANOMALIA ECONOMICA			16			
TOT PUNTEGGIO			100			

criteri motivazionali

Criterio motivazionale di definizione dei livelli qualitativi attesi e di correlazione agli stessi di determinati punteggi. Ciascun commissario valuta la specifica qualità relativa allo specifico criterio rilevata in ciascuna offerta secondo la seguente	scala simbolica	a cui corrisponde il seguente punteggio
	massima +	1
	massima	0,9
	alta +	0,8
	alta	0,7
	media +	0,6
	media	0,5
	bassa +	0,4
	bassa	0,3
	minima +	0,2
	minima	0,1
	nulla	0

Elenco firmatari

ATTO SOTTOSCRITTO DIGITALMENTE AI SENSI DEL D.P.R. 445/2000 E DEL D.LGS. 82/2005 E SUCCESSIVE MODIFICHE E INTEGRAZIONI

Questo documento è stato firmato da:

NOME: CASSIN MARINA

CODICE FISCALE: CSSMRN56A52B160C

DATA FIRMA: 06/12/2017 10:09:36

IMPRONTA: 6022AB2201610C528D062C5E05296BEC694929EC2883A494E86838BE2BFCECF9
694929EC2883A494E86838BE2BFCECF90C8B4E4489F7576D6197608D59D719FE
0C8B4E4489F7576D6197608D59D719FE6D1575A9D5C0F937DDE0C81D6A36AC3E
6D1575A9D5C0F937DDE0C81D6A36AC3EA1452C5A489E5078CA12CD23E3512177