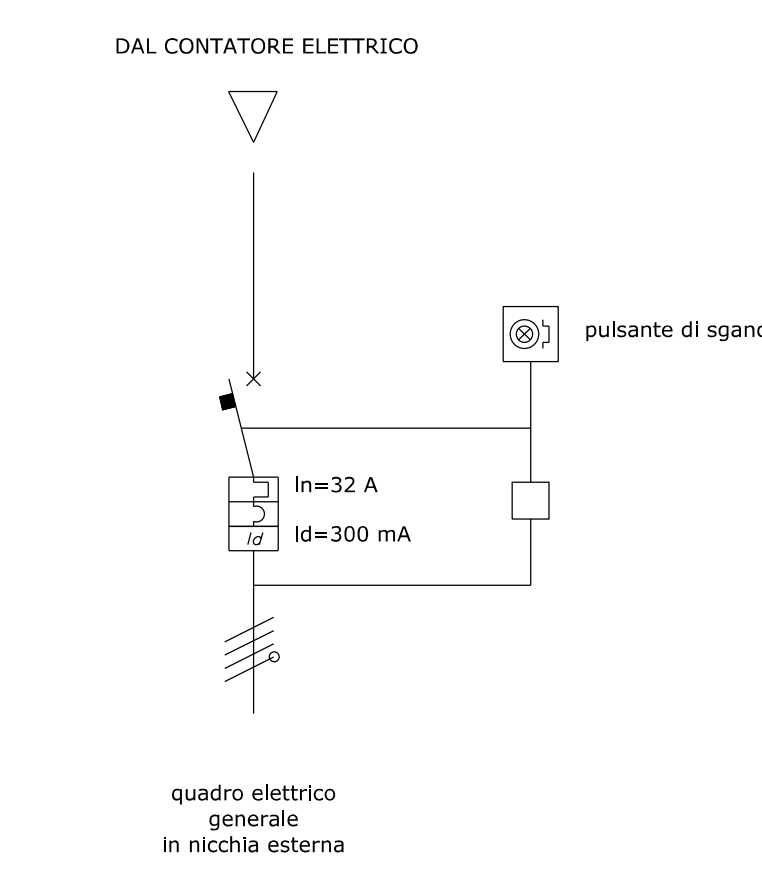
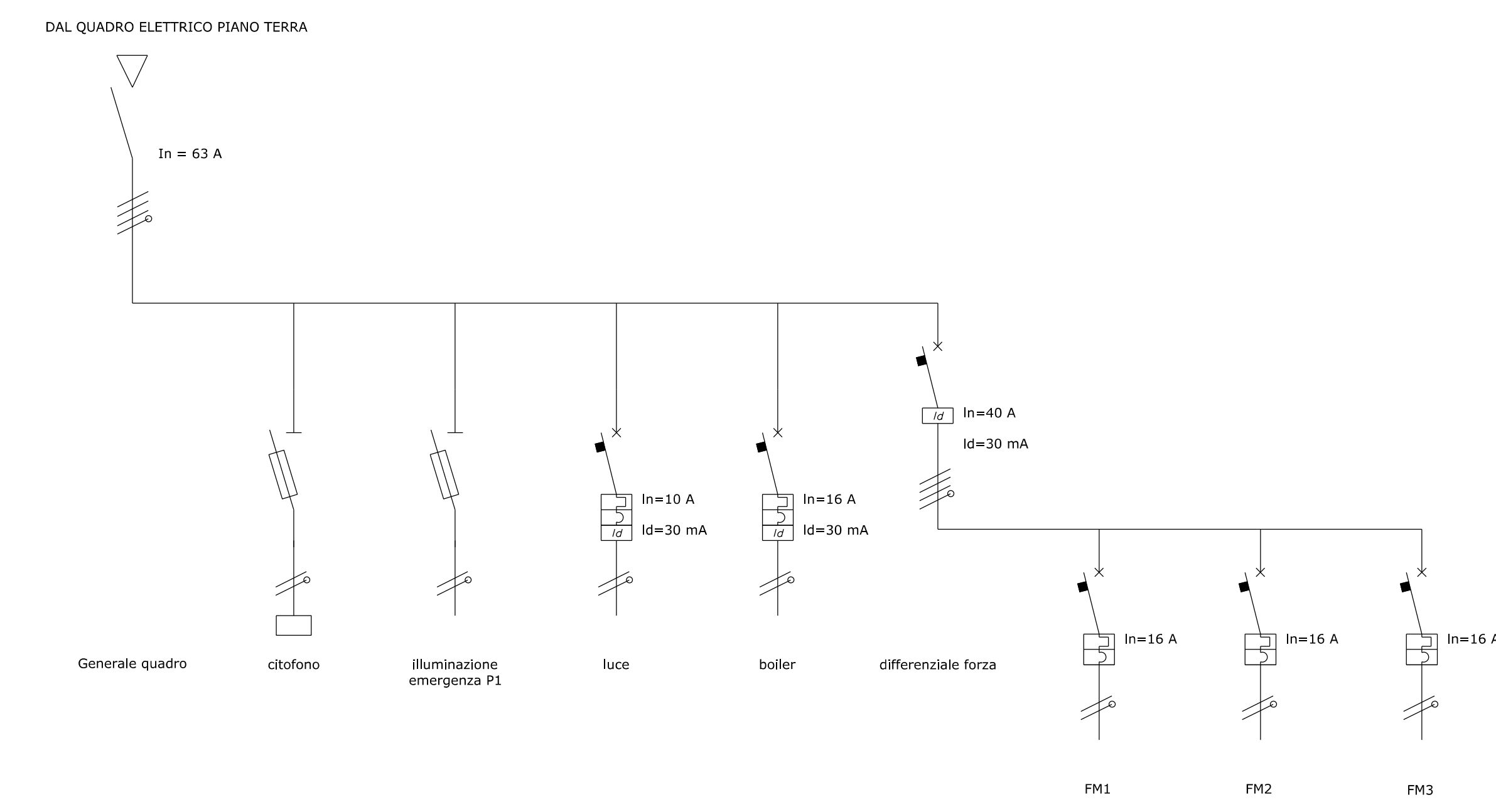
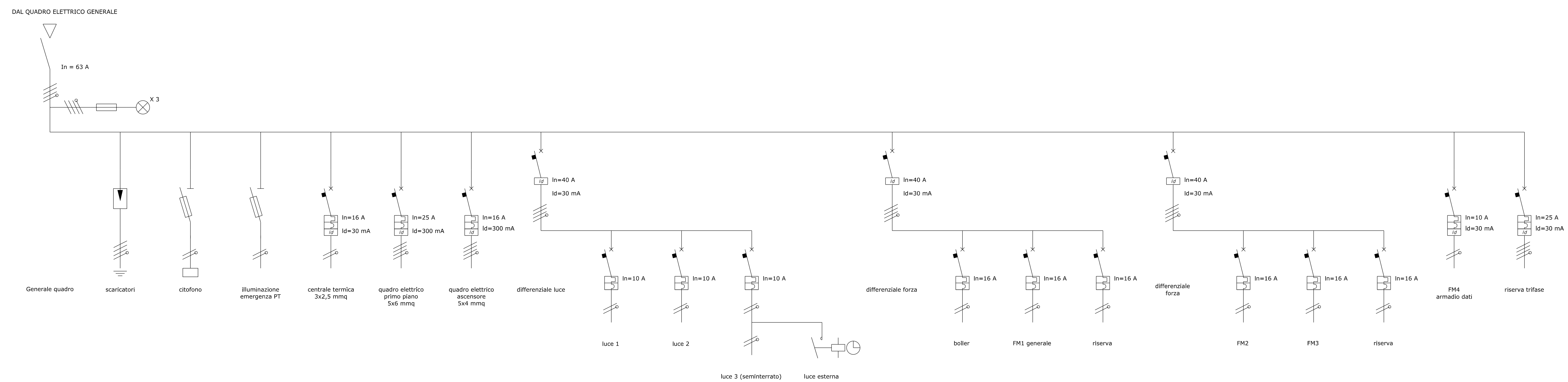


QUADRO ELETTRICO PIANO TERRA

QUADRO ELETTRICO PIANO PRIMO

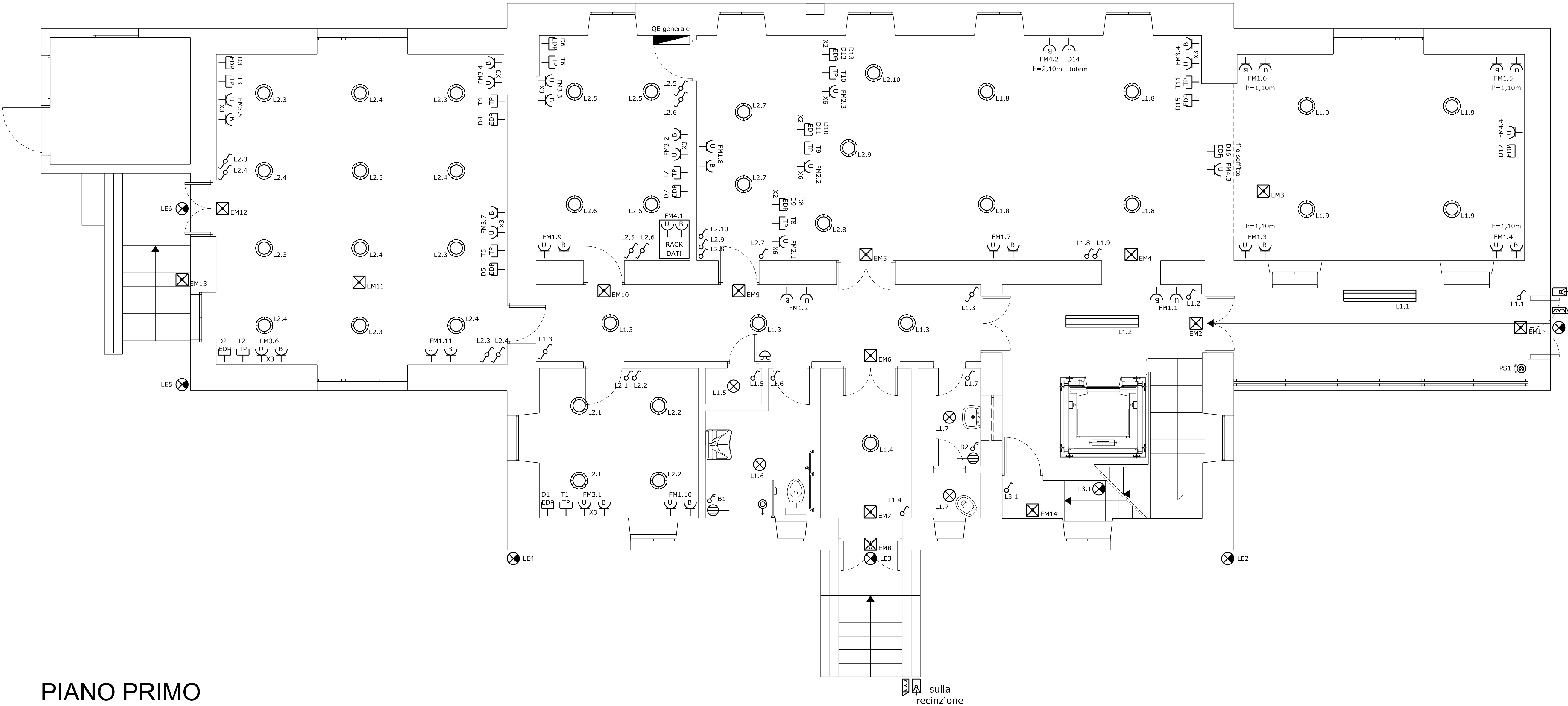
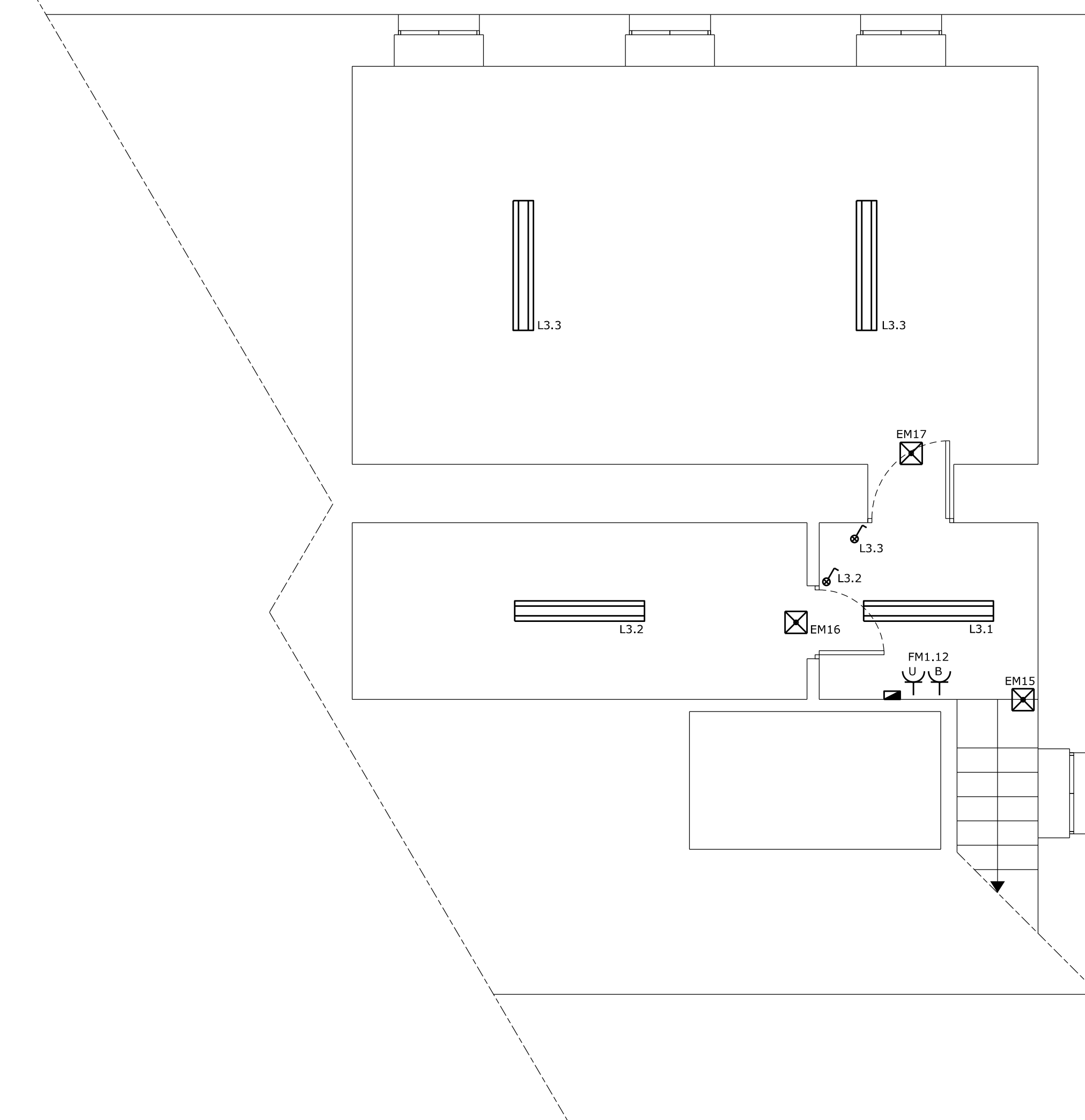
QUADRO ELETTRICO GENERALE



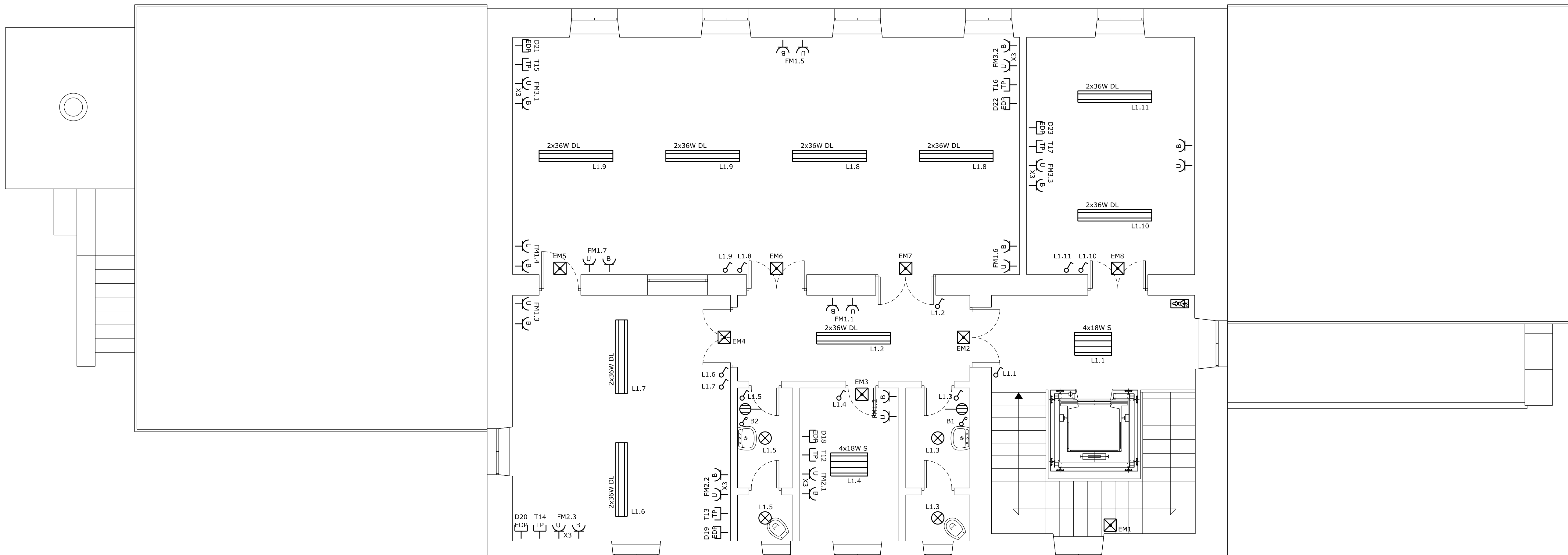
PIANO SEMINTERRATO

PIANO TERRA

Nicchia contatore nuovo ingresso energia elettrica e sgancio



PIANO PRIMO



LEGENDA

	QUADRO ELETTRICO
	PLAFONIERA PER LAMPADA (VEDI NOTA). SCHERMO IN VETRO O PLASTICA, FISSATA A PARETE O VERO AD INCASSO
	INTERRUTTORE UNIPOLARE
	INTERRUTTORE UNIPOLARE LUMINOSO
	DEVIATORE
	PRESA TRASMISSIONE DATI
	PRESA TELEFONICA
	PRESA UNIVERSALE
	PRESA BIPASSO
	SCALDACQUA
	PULSANTE LUMINOSO CON COPERTURA (PULSANTE DI SGANCIO)
	PULSANTE A TIRANTE
	SUONERIA
	CITOFONO
	ELETTROSERRATURA
	COMPLESSO AUTONOMO ILLUMINAZIONE SICUREZZA
	LAMPADA 2x28W A INCASSO FLUORESCENTE COMPATTA
	PLAFONIERA 2x36W DARK-LIGHT
	PLAFONIERA 4x18W LAMELLARE DARK-LIGHT

Comune di Trieste
 piazza Unità d'Italia 4
 34121 Trieste
 tel. 040/4751
 www.comune.trieste.it
 partita iva 0202940332

AREA LAVORI PUBBLICI, FINANZA DI PROGETTO E PARTENARIATI
 SERVIZIO EDILIZIA PUBBLICA

codice opera n.15160
 NUOVO CENTRO CIVICO DI VIA DEI MACELLI n.1

PROGETTISTI E COORDINATORI
 dott. arch. Massimo Mosca
 dott. ing. Alessandro Mosetti
 COPROGETTISTA OPERE EDILI
 geom. Gabriele Marotta
 PROGETTISTA IMPIANTI ELETTRICI
 dott. ing. Alessandro Mosetti
 PROGETTISTA IMPIANTI IDROTHERMOSANITARI
 per. ind. Fabio Zanella
 DISEGNATORE
 per. ind. Claudio Baucer
 COORDINATORE PER LA PROGETTAZIONE
 dott. ing. Fabio Cargnello
 RESPONSABILE DEL PROCEDIMENTO
 dott. arch. Lucia Iammarino



PROGETTO ESECUTIVO

TAVOLA
P5 STATO DI PROGETTO
 IMPIANTI ELETTRICI E SPECIALI CON SCHEMI
 SCALA 1:50 DATA AGOSTO 2018

Trieste

Elenco firmatari

ATTO SOTTOSCRITTO DIGITALMENTE AI SENSI DEL D.P.R. 445/2000 E DEL D.LGS. 82/2005 E SUCCESSIVE MODIFICHE E INTEGRAZIONI

Questo documento è stato firmato da:

NOME: BANDELLI LORENZO

CODICE FISCALE: BNDLNZ67S17L424D

DATA FIRMA: 20/05/2020 10:06:33

IMPRONTA: 3FAF8C1F1E52562993CEDDD2C44381D67FE0E73DC5C133807B799FB7907021C5
7FE0E73DC5C133807B799FB7907021C50375D0F653DED034B146757057007732
0375D0F653DED034B1467570570077327E8A5E6E68F80B567D02F7B59610D37B
7E8A5E6E68F80B567D02F7B59610D37B8D6179B583DED180F6EEBA5C9BE1F146