

FORMATO EUROPEO  
PER IL CURRICULUM  
VITAE



INFORMAZIONI PERSONALI

Nome FABIO RADANICH  
Indirizzo VIA BELPOGGIO 3, 34123 TRIESTE  
Telefono 040 3419213 – 335 6370032  
Fax 040 3419213  
E-mail [radanichfabio@gmail.com](mailto:radanichfabio@gmail.com) – [fabio.radanich@archiworldpec.it](mailto:fabio.radanich@archiworldpec.it)

Nazionalità italiana

Data di nascita 25 APRILE 1960

ESPERIENZA LAVORATIVA

- da 1988 Libero professionista, titolare studio di architettura e strutture  
Progettista e direttore lavori di interventi di nuova costruzione, ristrutturazione esistenza
- Principali mansioni e responsabilità
  - Componente Organismo Tecnico Provinciale Commissione Sismica Strutture all'interno Regione FVG, mandati :
    - 2010/2012
    - 2012/2014
    - 2014/2016
    - 2016/2018
  - Componente organismo Tecnico Regionale all'interno Regione FVG inerente ambiti struttura / sisma

ISTRUZIONE E FORMAZIONE

- marzo 1986 Laurea in architettura
- 1987 Abilitazione alla professione di architetto
- 1988 Iscrizione ordine Architetti della Provincia di Trieste con il nr 360
- 1997 Coordinatore della Sicurezza

## CAPACITÀ E COMPETENZE

### PERSONALI

*Acquisite nel corso della vita e della carriera ma non necessariamente riconosciute da certificati e diplomi ufficiali.*

MADRELINGUA

ITALIANO

ALTRE LINGUA

- Capacità di lettura
- Capacità di scrittura
- Capacità di espressione orale

### CAPACITÀ E COMPETENZE

#### RELAZIONALI

*Vivere e lavorare con altre persone, in ambiente multiculturale, occupando posti in cui la comunicazione è importante e in situazioni in cui è essenziale lavorare in squadra (ad es. cultura e sport), ecc.*

[ progettista. ]

### CAPACITÀ E COMPETENZE

#### ORGANIZZATIVE

*Ad es. coordinamento e amministrazione di persone, progetti, bilanci; sul posto di lavoro, in attività di volontariato (ad es. cultura e sport), a casa, ecc.*

### CAPACITÀ E COMPETENZE

#### TECNICHE

*Con computer, attrezzature specifiche, macchinari, ecc.*

DISEGNO DIGITALE

### CAPACITÀ E COMPETENZE

#### ARTISTICHE

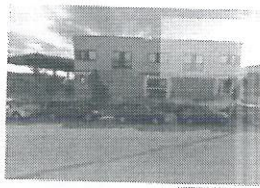
*Musica, scrittura, disegno ecc.*

### ALTRE CAPACITÀ E COMPETENZE

*Competenze non precedentemente indicate.*

## ATTIVITA' PROFESSIONALE

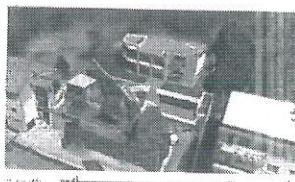
1997 - 2005 SOCIETA' - Realizzazione di un capannone uso industriale di c.a. 2500 mq, uso cantina vinicola in Z.I. delle Noghère a Muggia  
Competenze professionali: progetto architettonico + d.l. + progetto strutture + d.l. strutture + Coordinamento alla sicurezza in Progettazione ed in Esecuzione



1991 - 1994 IMPRESA - Realizzazione di un complesso residenziale rappresentato da nr 10 case a schiera in due blocchi distinti in loc Visogliano, Com Duino Aurisina a Trieste.  
Comp.prof.: progetto strutturale + d.l. strutture



1998 - 2003 PRIVATO - Realizzazione di nr.1 unità abitativa in via Moro a Trieste.  
Comp.prof.: progetto architettonico + progetto strutture + Progetto Sicurezza in Progettazione



2000 - 2004 SOCIETA' - Realizzazione di un capannone uso industriale di c.a. 3000 mq uso esposizione autovetture + autofficina in Z.I. delle Noghère a Muggia  
Competenze: progetto architettonico + d.l. architettonica + Sicurezza D.LGS: 494/96 in progettazione ed esecuzione



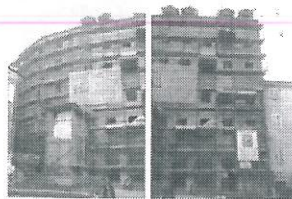
2000 - 2004 SOCIETA' - Realizzazione di nr.1 unità abitativa + nr. 1 locale d'affari + autorimessa in viale Miramare a Trieste.  
Comp.prof.: progetto + d.l. + progetto strutture e d.l. strutture + Sicurezza in fase di Progettazione ed Esecuzione



2000 - 2005 IMMOBILIARE - Realizzazione di nr.9 unità uso residenziale presso via Castelliere, Trieste  
Comp.prof.: progetto architettonico + d.l. architettonica + progetto strutture e d.l. strutture + Sicurezza in fase Progettuale e in Esecuzione



2000 - 2005 IMMOBILIARE - Ristrutturazione palazzo Riccardo con realizzazione nr. 39 unità abitative + nr. 2 locali affari.  
Comp.prof.: progetto strutture e d.l. strutture + Sicurezza in Progettazione ed Esecuzione



2002 - 2010 PRIVATO - Ristrutturazione di immobile composto da 6 unità + nr.2 locali d'affari in via Dante a Muggia.  
Comp.prof.: progetto architettonico + d. ll. architettonica + progetto strutture e d.l. strutture + Sicurezza in Progettazione ed Esecuzione

2000 - 2005 PRIVATO - Ristrutturazione di una villa in via Junker, loc Grignano a Trieste.  
Comp.prof.: progetto architettonico + d.l. architettonica + progetto strutture e d.l. strutture + Sicurezza in Progettazione ed Esecuzione

2000 - 2005 IMMOBILIARE - Realizzazione di nr. 2 unità abitative in via della Vena, loc. Opicina a Trieste.  
Comp.prof.: progetto architettonico + d.l. architettonica+ progetto strutture e d.l. strutture + Sicurezza in Progettazione ed Esecuzione

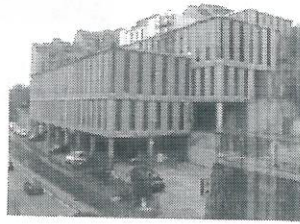


2000 - 2007 PRIVATI - Realizzazione di nr. 3 unità abitative a Fogliano di Redipuglia, Gorizia.  
Comp.prof.: progetto di variante + d.l. + Sicurezza in Progettazione ed Esecuzione

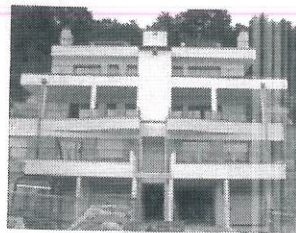




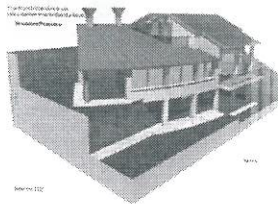
2000 – 2012 COOP, Cooperative Operaie di Trieste, Istria e Friuli  
Ristrutturazione, adeguamento e bonifica del Centro Commerciale "Altura" di proprietà delle COOP, Cooperative Operaie di Trieste, Istria e Friuli.  
Comp.prof.: progetto architettonico + d.ll. architettonica + progetto strutture e d.ll. strutture + Sicurezza in Progettazione ed Esecuzione



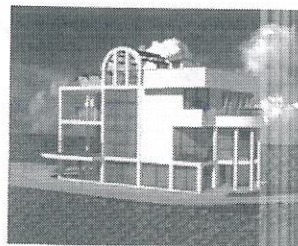
2002 -2006 IMMOBILIARE - Realizzazione palazzina con nr.4 unità abitative doppie + autorimessa in strada del Friuli, Trieste  
Comp.prof.: progetto architettonico + d.ll. architettonica + progetto strutture e d.ll. strutture + Sicurezza in Progettazione ed Esecuzione



2002 – 2007 PRIVATO - Realizzazione di nr. 1 unità abitativa in via dei Baiardi a Trieste.  
Comp.prof.: progetto architettonico + d.ll. architettonica + progetto strutture e d.ll. strutture + Sicurezza in Progettazione ed Esecuzione



2005 - 2007 IMPRESA – Realizzazione unità residenziale in via del Lavareto a Trieste  
Comp.prof.: progetto strutturale e d.ll. strutture + Coordinamento in fase di Progettazione ed esecuzione



2005 - 2007 IMMOBILIARE - Realizzazione di nr. 1 unità abitativa in via Commerciale a Trieste. Comp.prof.: progetto architettonico + d.ll. architettonica + progetto strutture e d.ll. strutture + Sicurezza in esecuzione e progettazione



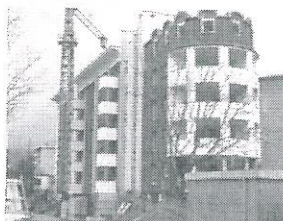
2005 - 2007

IMMOBILIARE - Realizzazione di una palazzina con nr.11 unità e autorimessa nr. 16 autovetture in vicolo del Castagneto a Trieste.  
Comp.prof.: progetto architettonico + d.l. architettonica + progetto strutture e d.l. strutture + Sicurezza in Progettazione ed Esecuzione



2005 - 2007

IMMOBILIARE - Realizzazione di una unità abitativa con nr. 30 unità e autorimessa di nr. 56 posti auto in via di Vittorio, Trieste.  
Comp.prof.: progetto strutture e d.l. strutture + Sicurezza in Progettazione ed Esecuzione



2005 - 2010

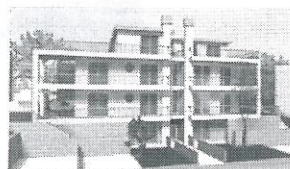
SOCIETA' - Ristrutturazione di una villa con realizzazione di nr. 11 unità abitative in via Svevo, Trieste.  
Comp.prof.: progetto architettonico + d.l. architettonica + progetto strutture e d.l. strutture + Sicurezza in Progettazione ed Esecuzione



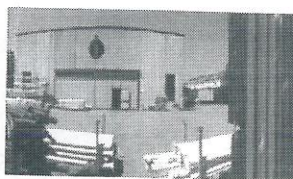
2005 - 2009

IMMOBILIARE - Realizzazione di una palazzina con nr.4 unità doppie in via Stramare a Muggia.

350.



2002 - 2005 SOCIETA' - Ampliamento capannone uso industriale in via Martinelli 14, Z. Ind. Noghère a Muggia.  
Comp.prof.: progetto architettonico + d.l. architettonica + d.l. strutture + sicurezza in progettazione ed esecuzione.

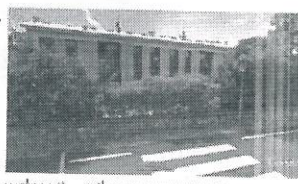


2007 ASS Triestina - Restauro delle aree esterne, prospetti e copertura e atrio monumentale, dell'edificio, Padiglione A – comprensorio San Giovanni, Trieste.  
Comp.Prof.: Sicurezza in fase progettuale

2006 – 2008 IMMOBILIARE - Realizzazione di una unità abitativa con nr. 12 unità in via di Vittorio, Trieste. Comp.prof.: Sicurezza in progettazione ed esecuzione + collaudo strutturale



2008 - 2010 IMPRESA –Realizzazione nr 14 unità abitative CC Aurisina, loc Aurisina Cave, Duino Aurisina, Trieste  
Comp.prof.: progetto strutture



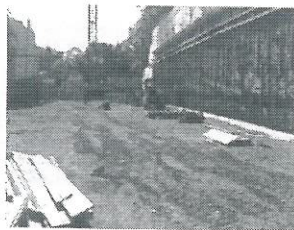
2012 - 2014 AMM STABILI - Manutenzione ordinaria e straordinaria presso facciate e copertura di unità condominiali a Trieste: via Cordaroli + va Molino a Vento + via del Farneto + via Colonia  
Comp.prof.: d.l. - Sicurezza in progettazione ed esecuzione

2008 – 2015 IMMOBILIARE - Progetto per la costruzione di un complesso residenziale sulla pcn 6020 di Trieste, via delle Fiamme Gialle (firma congiunta con altro tecnico)  
Comp.prof.: progetto architettonico (firma congiunta) + Progetto Strutturale + Coordinamento della Sicurezza in fase di Progettazione ed Esecuzione

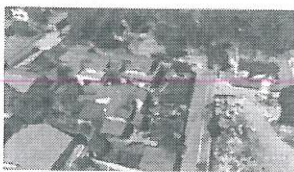




2009 - 2014 IMPRESA - Realizzazione di un ricovero autovetture , c.a. nr 140, in via di Romagna 20 a Trieste.  
Comp.prof.: Coordinamento Sicurezza in fase di Esecuzione



2008 - 2010 IMPRESA - Realizzazione di tre edifici monofamiliare sulla pcn 4088/3 CC di Opicina, strada per Basovizza.  
Comp. Prof.: Coordinamento alla Sicurezza in fase di progettazione e esecuzione, Progetto strutture e D.LL. strutture



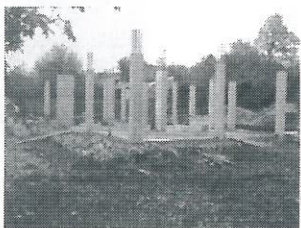
2009 - 2013 IMPRESA - Realizzazione di due edifici monofamiliare sulla pcn 4089/7 CC di Opicina, strada per Basovizza.  
Comp. Prof.: Coordinamento alla Sicurezza in fase di progettazione e esecuzione, Progetto Strutture e D.LL. strutture



2013 - 2015 IMPRESA - Realizzazione di due edifici monofamiliare sulla pcn contrassegnata "U2" di Opicina, strada per Basovizza.  
Comp. Prof.: Coordinamento alla Sicurezza in fase di progettazione e esecuzione, Progetto Strutture e D.LL. strutture  
IMP. LAV. c.a. € 500.000,00

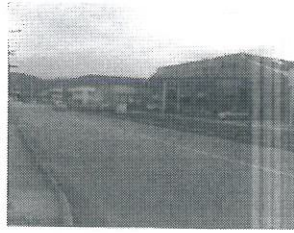


2013 - 2015 PRIVATO - Realizzazione di un edificio tp residenziale in strada per Basovizza in loc Opicina a Trieste.  
Comp. Prof.: Progetto Strutture e D.LL. Strutture + Coordinamento alla Sicurezza in fase di Progettazione ed Esecuzione

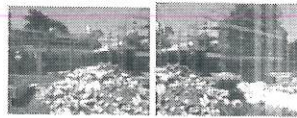




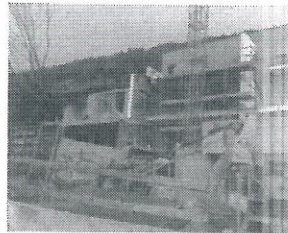
2008 – 2014 SOCIETA' - Realizzazione di ampliamenti di un capannone uso industriale di c.a. 3000 mq uso esposizione autovetture + autofficina in Z.I. delle Noghère a Muggia – Competenze: progetto arch. + d.l.l. + Sicurezza D.LGS: 81/09 in progettazione ed esecuzione



2014 – 2017 PRIVATO – Realizzazione di un edificio tp residenziale in strada per Basovizza in loc Opicina a Trieste.  
Comp. Prof.: Progetto Strutture e D.LL. Strutture + Coordinamento alla Sicurezza in fase di Progettazione ed Esecuzione



2009 – 2011 IMPRESA - Realizzazione nr 4 unità via del Pucino, loc Grignano, Trieste  
Comp.Prof: Coordinamento Sicurezza Progett + Esecuzione



2007 - 2011 IMPRESA - Realizzazione di nr 4 unità abitative, tp isolato in via Zuppan a Trieste  
Comp.Prof: Coordinamento Sicurezza Progett + Esecuzione



2012 – 2013 ATER- intervento presso la c.t. dell'immobile di piazza Foraggi e manutenzione straordinaria all'impianto di illuminazione di via Montasio a Trieste  
Comp.Prof: coordinamento Sicurezza in Esecuzione

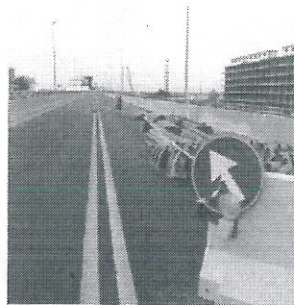
2012 - 2014 PRIVATO – Restauro e risanamento conservativo di un edificio rustico con annesso locale e accessorio di nuova edificazione all'interno della pcn 51 CC Rivignano, a Sella di Rivignano, provincia di Udine  
Comp. Prof.: progetto strutture e d.l.l. Strutture



2012 APT Trieste – Manutenzione ordinaria capannone Porto Vecchio  
Comp.Prof.: Coordinamento Sicurezza Fase Esecuzione

2013 APT Trieste – Manutenzione ordinaria Corso Cavour  
Comp.Prof.: Coordinamento Sicurezza Fase Esecuzione

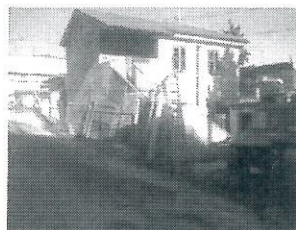
2015 – 2016 AUTORITA' PORTUALE – PORTO DI TRIESTE  
Intervento manutentivo dell'arteria viaria di sopraelevata all'interno del Porto  
Franco Nuovo di Trieste  
Comp.Prof.: Coordinamento alla Sicurezza in fase di Esecuzione + Ispettore dei  
Lavori



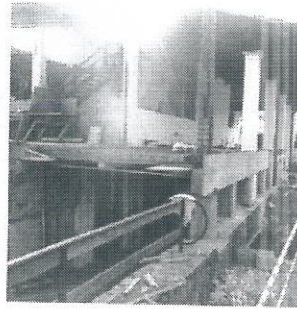
2014 – 2016 PRIVATO - Ristrutturazione con intervento di miglioramento strutturale e  
consolidamenti strutturali inerente un immobile accostato in loc Santo Stefano  
Udinese, Com Santa Maria la Longa, Udine  
Comp.Prof.: progetto strutture e d.ll. strutture + Coordinamento Sicurezza in  
Progettazione e Esecuzione



2016 – ( ) SOCIETA' – Intervento di ampliamento volumetrico inerente volume all'interno  
attività produttiva in via del Ponticello a Trieste  
Comp.Prof.: progetto strutture e d.ll. strutture



2016 – 2017 PRIVATO – Ristrutturazione con limitato ampliamento all'interno di un'attività tipica del carso Triestino  
Comp.prof.: progetto strutture e d.l. strutture



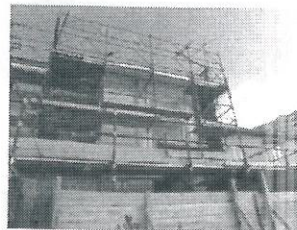
2016 – 2017 PRIVATO – Ristrutturazione con ampliamento volumetrico in corrispondenza dell'immobile di via dei Bonomo, Comune di Muggia  
Comp.prof.: progetto strutture e d.l. strutture + Coordinamento Sicurezza in Progettazione ed Esecuzione



2015 - 2016 PRIVATO – ristrutturazione unità abitativa via dei Pagliaricci a Trieste  
Comp.prof.: progetto strutture e d.l. strutture

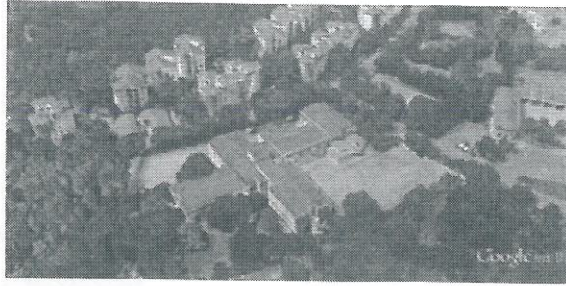


2015 – 2017 PRIVATO – Progetto di ampliamento volumetrico inerente unità residenziale in via del Marcese a Trieste  
Comp.prof.: progetto strutture





2016  
IMPRESA/COMUNE TRIESTE - Interventi di stabilizzazione intonaci e soffitto in alcuni edifici scolastici – Istituto Roli  
Comp.prof.: Coordinamento sicurezza in fase di Progettazione ed Esecuzione

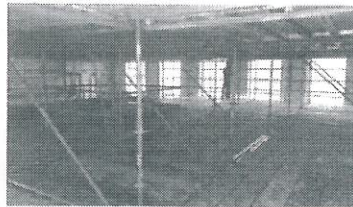


2016  
IMPRESA/COMUNE TRIESTE - Interventi di stabilizzazione intonaci e soffitto in alcuni edifici scolastici – Istituto Roli - Scuola Infanzia “Azzurra” – Istituto Iqbal Masih  
Comp.prof.: Coordinamento sicurezza in fase di Progettazione ed Esecuzione

2016 – 2017  
IMPRESA/COMUNE TRIESTE - Interventi di stabilizzazione intonaci e soffitto in alcuni edifici scolastici – Istituto Don Marzari, loc Opicina  
Comp.prof.: Coordinamento sicurezza in fase di Progettazione ed Esecuzione

2016  
ITIS – intervento manutentivo infissi volume ex San Giusto – Comprensorio ITIS  
Comp.prof.: Coordinamento sicurezza in fase di Esecuzione

2016 – 2017  
ITIS – intervento manutentivo messa a norma VV.F. solaio centrale termica – Comprensorio ITIS  
Comp.prof.: Coordinamento sicurezza in fase di Esecuzione



2016 – 2017  
COMUNE DI MUGGIA – opere di riqualificazione ambito O25, tratto porto San Rocco/ punta Olmi, con finalità turistico balneari  
Comp.prof.: Coordinamento sicurezza in fase di Esecuzione congiunta

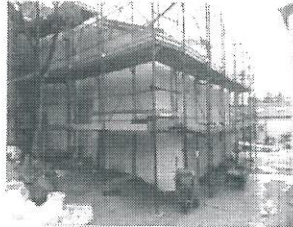


2017 – ( )  
IMPRESA – realizzazione unifamiliare in via di Basovizza, loc Opicina, Trieste  
Comp.prof.: Progetto strutture e d.ll. strutture – Coordinamento sicurezza in fase di Progettazione ed Esecuzione

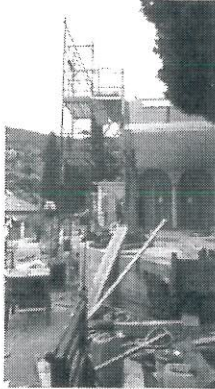




2016 – 2017 CAMERA COMMERCIO TRIESTE – Intervento di ampliamento e interventi locali presso immobile sito ppccnn 890/4, 891/2 e 893 CC Prosecco  
Comp.prof.: Progetto strutture e d.l. strutture – Coordinamento sicurezza in fase Progettazione ed Esecuzione



2017 PRIVATO – Ampliamento unifamiliare via Junker, loc Grignano, Trieste  
Comp.prof.: Progetto strutture e d.l. strutture – Coordinamento sicurezza in fase Progettazione ed Esecuzione



2017 COMUNE DI TRIESTE – Riordino manutentivo della piazzetta di loc Prosecco  
Comp.prof.: - Coordinamento sicurezza in fase Progettazione ed Esecuzione



1998 – a Redazione di Collaudi Strutturali vari a partire dal 10<sup>a</sup> anno di attività (1998) sino  
seguire ad oggi, a norma L 1086/71 e a norma DM 14.01.08

*Fabio Radanich*

